

<b>TAŞIYICI SİSTEMİ-İÇ KONTRÜKSİYON-KOLON-KİRİŞLER</b>	Taşıyıcı sistem olarak XPS+BETOPAN/OSB/ALÇIPAN DUVAR PANELLERİ kullanılmıştır.
	Bağlantı yerlerinde U şeklinde Rollforming de kıvrılan saç profiller kullanılır.
	Montaj da perçin+vida +cıvata somun gibi aparatlar kullanılır.
	Panel kalınlıkları bina yüküne ve kat sayısına göre belirlenir.
	Duvar panellerinin yüzeylerine boru ve kablo geçişi için delikler açılır.
<b>DIŞ GÖRÜNÜM</b>	Duvar panellerinin köşelerine ve çatı da köşebentler ve makaslar kullanılır.
	Betopan yapılarak Betonarme ev gibi görünüm olabilir.
	Ahşap desenli betopan yapılarak ahşap görünümlü olabilir.
	Düz-kanallı-yalı baskı görünümlü polüretan panelli olabilir.
<b>İÇ GÖRÜNÜM</b>	Taş görünümlü-fasarit vb her türlü dış cephe uygulaması yapılabilir.
	Her türlü iç duvar görünümü yapmaya uygundur
	Alçıpan-Bordeks yapılarak alçı sıva üzerinde her türlü boya uygulaması yapılabilir.
	Alçıpan üzerine Duvar kağıtları uygulanabilir.
	Ahşap lambri veya ahşap panolar ile iç duvarlar kaplanabilir.
<b>YANGIN DAYANIMI</b>	Kumaş kaplı panolar-ahşap/kumaş/resim/Renki cam/deri/vb uygulanabilir.
	Yangın yürümezlik özelliği vardır.
	İç ve dış kaplamalarda ,iç yalıtım malzemelerinde yanmayan ürün kullanmak gerekir
<b>DEPREM DAYANIMI</b>	Japonyada yapılan bir deneyde bu yöntemle yapılan 8 katlı bina 9 şiddetinde depreme tabi tutulmuş ve yıkılma,göçme vb hiçbir şey olmamıştır.
	depremde evin yıkılması ve can kaybı riski azdır.
	Duvar ve kat tabiyalarında kullanılan malzemeler hepsi hafif malzemeler olduğundan depremde zarar verme olasılığı da azdır.
<b>YAPI KULLANIM İZİNİ RUHSAT İŞLEMLERİ</b>	Prefabrik yapılar mevzuatına haiz olduğundan betonarmeye göre işlemler daha kolay ve rahat dır.
	Yerden 40 cm yukarıda yapılan tüm prefabrik yapılan 2.derece sit alanlarına, kurulabilir.Belediyeler bu tür yapılara kolayca izin vermektedir.
<b>DAYANIM DURUMU FAYDALI ÖMRÜ</b>	osb-betopan ve xps uzun ömürlüdür
	Uygulama anında yalıtım konularına dikkat edilerek su ve nem almaması için tedbir alınırsa bina uzun ömürlü olacaktır.
	Dış cepheye bakan yüzeyde BETOPAN içeriye ALÇIPAN veya OSB kullanılır
	Panelin iç dolgusu olarak seçime göre TAŞYÜNÜ-STRAFOR-XPS-POLÜRETAN KULLANILABİLİR..
<b>BAKIMI</b>	ECOPANEL denilen sıkıştırılmış bugday saplarından oluşan panellerde kullanılabilir
	alçıpan ve betopanların boya sıva uygulamalarının çevre şartlarına göre 5 yılda bir kontrolü bakımı yapılmalıdır.
<b>METRAJİ-ÖLÇÜLERİ</b>	İstediğiniz metrajı m2 brim fiyatımız ile carparak toplam rakamı bulabilirsiniz

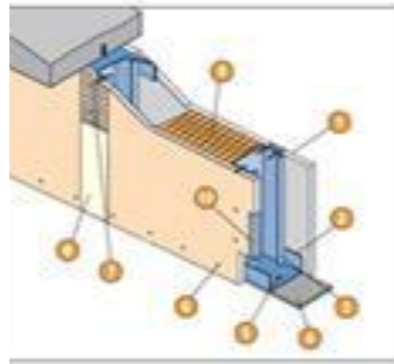


**M2 FİYATIMIZ**

**2850.TL+KDV**

MALİYETİMİZ

SATIŞ FİYATI



- 1 alçı levha
- 2 DU profili
- 3 DC profili
- 4 1m yalıtım bandı
- 5 Alüminyum vida
- 6 koruyucu vida ZS
- 7 derz bandı
- 8 derz dolgu alçı
- 9 Yalıtım malzemesi
- 10 detaylı köşe profili

